

Défi 4 – Donner un nouveau souffle à la pratique du vélo

Défi 5 – Agir sur les conditions d'usage des modes individuels motorisés

1

DESCRIPTION DU PROJET

Le Parc Naturel Régional (PNR) de la Haute Vallée de Chevreuse a procédé au réaménagement du site et de l'ancienne maison du garde barrière faisant face à la gare RER de Saint-Rémy-lès-Chevreuse, propriété de la RATP, mise à disposition du PNR dans le cadre d'une convention d'occupation temporaire. Une maison du tourisme et de l'écomobilité a ainsi été créée, dont les missions permettent de répondre à deux objectifs inscrits dans la charte du PNR :

- Développer un tourisme durable aux portes de la capitale.
- Développer et promouvoir les transports alternatifs à la voiture sur le territoire du Parc.



Crédits photo Delicatessen Studio / PNR HVC

Enjeux du projet

- **Valoriser l'image et l'attractivité touristique du territoire** au travers d'un **tourisme vert et responsable**
- **Développer le cyclotourisme** au départ de la gare RER, porte d'entrée du Parc (proposition de balades à vélo accompagnées, location de vélos et vélos à assistance électrique (VAE)).
- **Promouvoir et encourager la pratique des modes actifs auprès des habitants** dans le cadre des déplacements domicile-travail.
- **Favoriser l'intermodalité** sur le secteur grâce au développement de services de location de vélo et de stationnement sécurisé en gare.



Crédits photo PNR HVC

Missions de l'équipement

Le site est organisé en deux pôles assurant des missions distinctes

Un pôle « écomobilité » avec un espace magasin et atelier, dont la gestion a été confiée à l'entreprise HVC Ecomobilité, dans le cadre d'une DSP.

Un ensemble de services y est proposé, visant à favoriser la pratique du vélo et de l'auto-partage, aussi bien par les habitants des environs de la gare, ses usagers quotidiens, que par les touristes de passage.

- Location courte, moyenne, et longue durée de vélos et VAE
- Vente de VAE
- Entretien et réparation de vélos
- Location de places de stationnement sécurisées pour les vélos, au sein d'un abri de 90 places.
- Location de deux véhicules électriques Renault Twizy en autopartage.
- Mise à disposition de station de lavage et gonflage

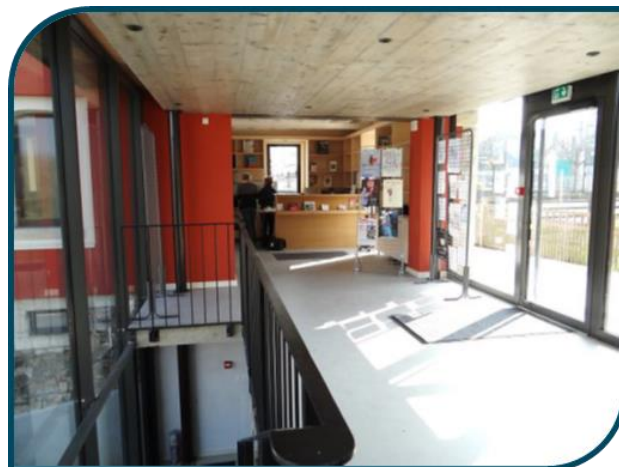


Crédits photo Delicatessen Studio / PNR HVC

- Information et proposition d'itinéraires cyclables et de balades à vélo sur le territoire à partir de la gare RER

Un **pôle touristique** situé au sein de l'espace d'accueil du bâtiment, qui remplit une mission d'accueil et d'information touristique (mission assurée par l'office du Patrimoine culturel et naturel de la Vallée de Chevreuse).

- Mise à disposition de documentations touristiques sur le territoire du Parc
- Promotion des atouts touristiques et culturels du territoire (sites, hébergements, activités de loisirs, etc.)
- Animation et organisation d'évènements locaux
- Organisation de visites de sites locaux
- Vente d'ouvrages et autres produits
- Vente et billetterie de spectacles locaux



Crédits photo PNR HVC

2 LES ACTEURS DU PROJET

- Le PNR de la Haute Vallée de Chevreuse (porteur du projet)
- RATP (propriétaire de la parcelle et du bâtiment)
- L'Etat, la Région Ile-de-France, les départements des Yvelines et de l'Essonne (financeurs du projet)
- La commune de Saint-Rémy-lès-Chevreuse (soutien et accompagnement du projet)
- L'Office du patrimoine culturel et naturel de la Vallée de Chevreuse (animation du pôle touristique)
- HVC Ecomobilité (animation du pôle écomobilité)

3 VIE ET SUITES DU PROJET

A long terme il est envisagé que l'équipement puisse évoluer en une plateforme d'information sur l'ensemble des services d'écomobilité présents sur le territoire : covoiturage, auto-partage, auto-stop, etc. Ce type d'équipement modèle et expérimental pourrait par ailleurs être dupliqué sur un autre secteur du PNR.

4 CONTACT

Julie Tisseront, Chargée de mission Ecomobilité, PNR de la Haute Vallée de Chevreuse

Pour plus de précisions, n'hésitez pas à nous contacter à pduif@iledefrance-mobilites.fr